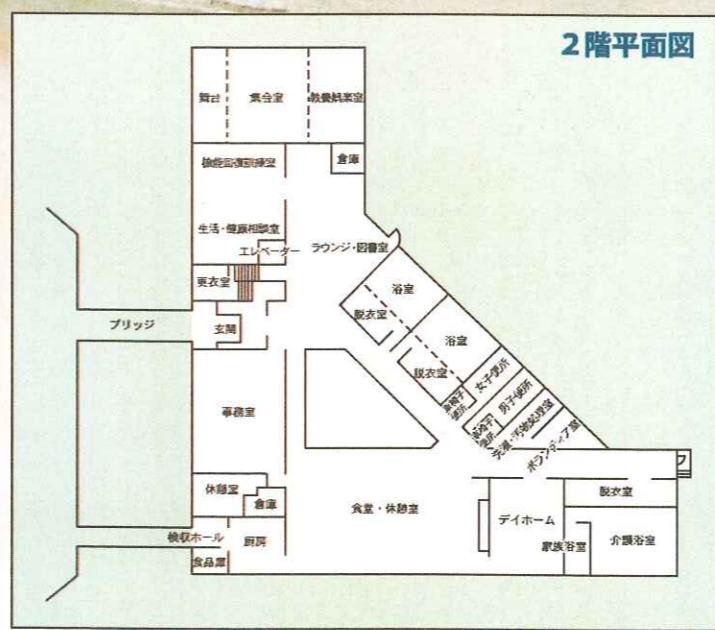
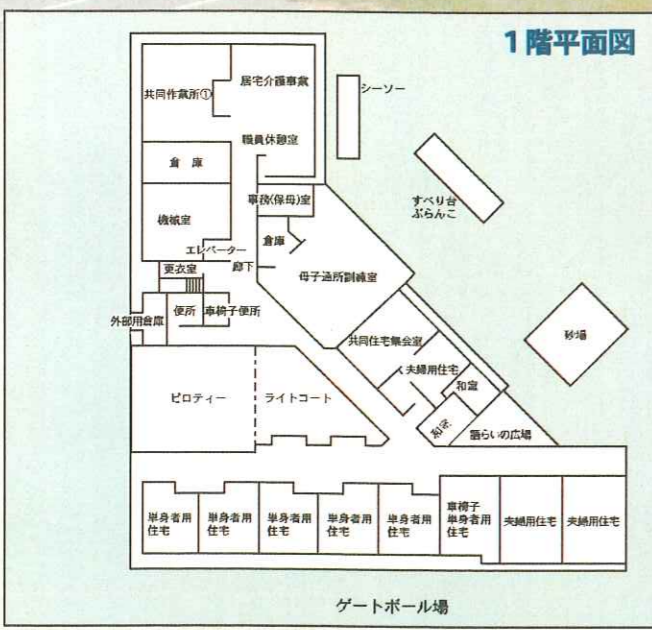




小海町社会福祉センター やすらぎ園

誰もが安心して暮らせる地域社会の実現を



施設の概要

施設の名称 小海町社会福祉センター「やすらぎ園」
 所在地 長野県南佐久郡小海町大字豊里805番地
 設置主体 小海町
 運営主体 小海町社会福祉協議会
 建物の構造 鉄筋コンクリート造・2階建
 建物の面積 建設面積 1,216.45㎡
 床面積 2,008.18㎡
 竣工 平成5年3月19日

小海町社会福祉センター
やすらぎ園

長野県南佐久郡小海町大字豊里805番地
 ☎ 0267 (92) 4107
 URL <http://www.koumi-town.jp>
 E-mail koumi-syakyo@koumi-town.jp

小海町
小海町社会福祉協議会