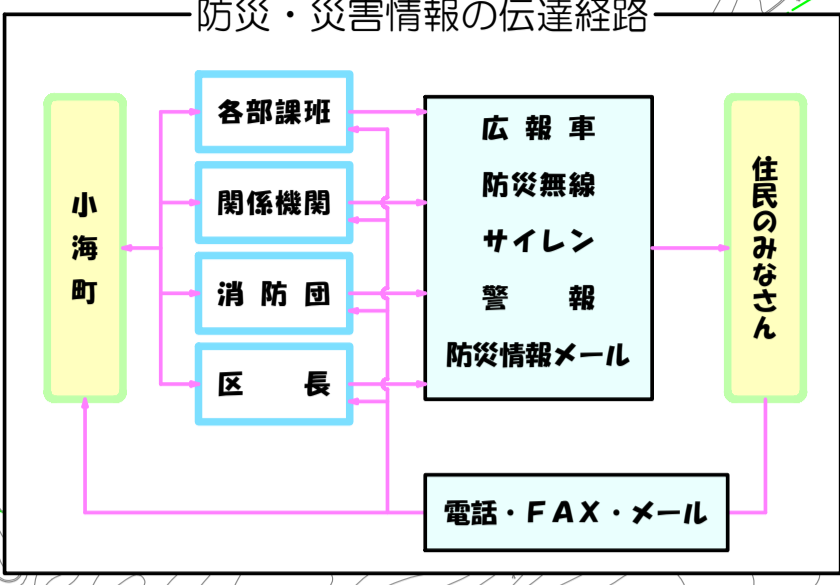
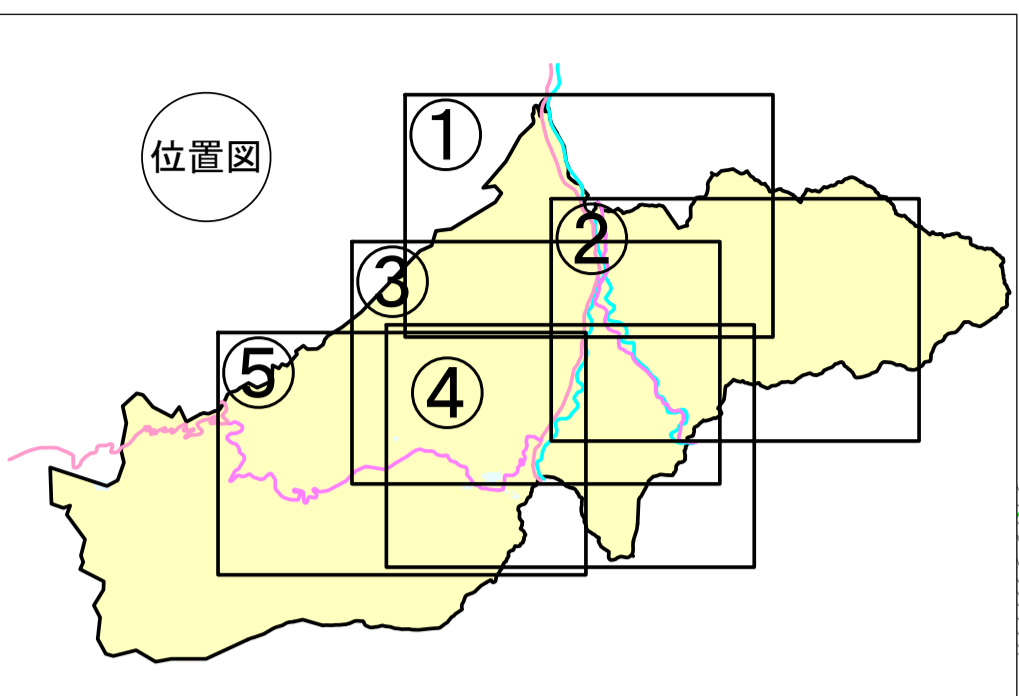


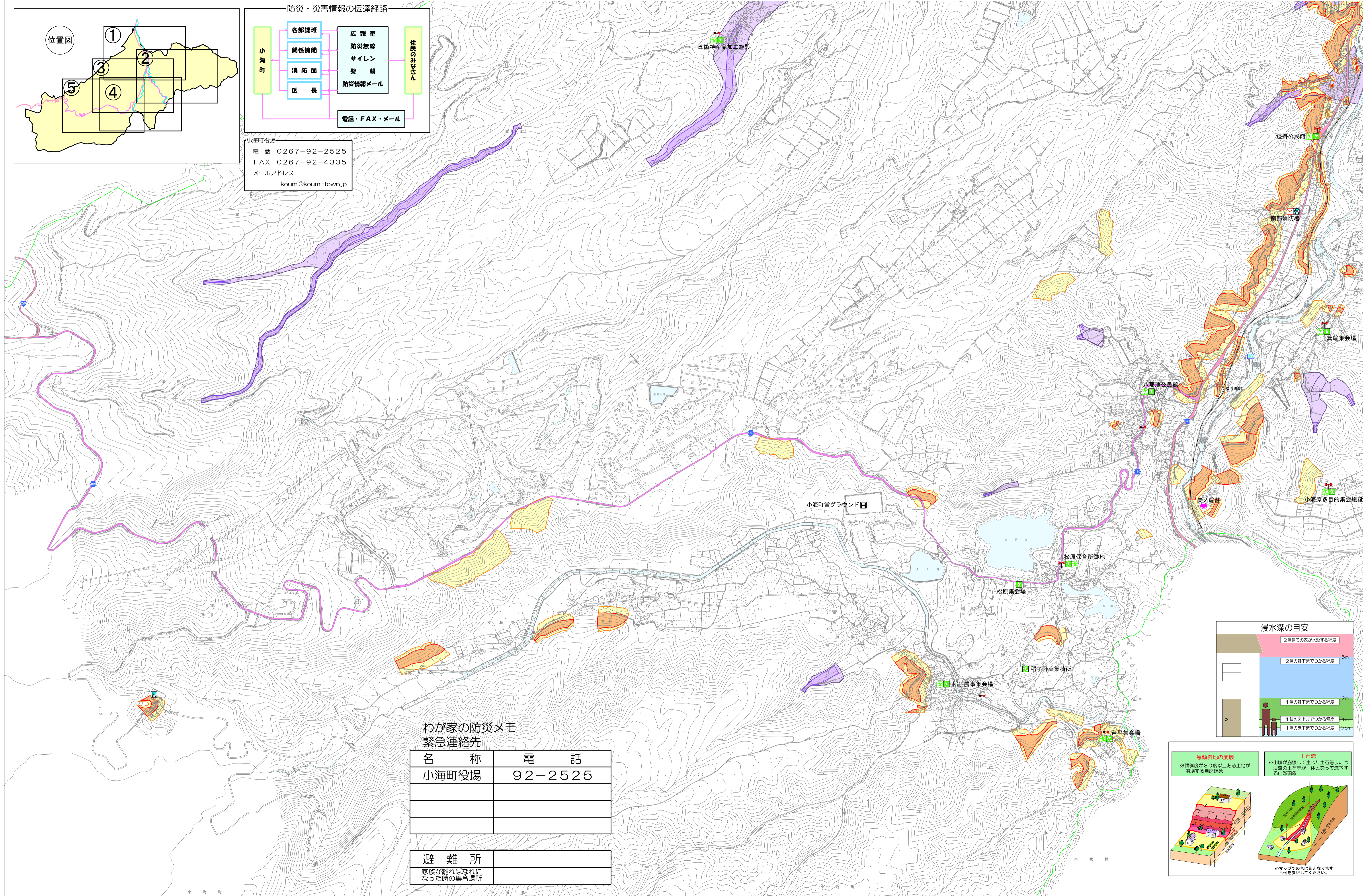
小海町 ハザードマップ⑤

<問い合わせ先> 小海町役場 Tel0267-92-2525
長野県佐久建設事務所 Tel0267-82-3101

| | | | | | | | | | |
|-----|------|----------------------|------------------------|---------------------|------------|--------------|--------------|--------------|------------|
| 凡例 | 土砂災害 | 土石流警戒区域 土石流特別警戒区域 | 急傾斜地警戒区域 急傾斜地特別警戒区域 | 洪水による 浸水の深さ | 0.5m 未満 | 0.5~ 1.0m | 1.0~ 2.0m | 2.0~ 5.0m | 5.0m 以上 |
| マップ | 国道 | 市町村界 | 指定避難施設 指定避難地 | 災害時要援護者施設 病院・診療所 | 市役所・支所 | 消防署 | 水防倉庫 | 雨量計設置場所 | 防災行政無線 |



小海町役場
電話 0267-92-2525
FAX 0267-92-4335
メールアドレス
koumi@koumi-town.jp



わが家の防災×モ
緊急連絡先

| 名称 | 電話 |
|-------|---------|
| 小海町役場 | 92-2525 |
| | |
| | |

避難所

| | |
|--------------------|--|
| 家族が離ればなれになった時の集合場所 | |
|--------------------|--|

