



地元子育て世代や先輩移住者との交流をたくさんご用意!

信州南佐久 \ 2019 秋 \ 移住体験バスツアー

東京駅から北陸新幹線で約70分!

日程 2019年11月9日(土)

体験場所 長野県南佐久郡 佐久穂町及び小海町

参加費 大人(中学生以上)1名様1,000円
小学生1名様500円、未就学児無料

ご旅行代金に含まれるもの:
集合～解散までの交通費、昼食代、体験イベント代、保険代
ご旅行代金に含まれないもの:
集合場所までの交通費、個人的な諸費用

募集定員 25名(最少催行人員10名)

添乗員 添乗員は同行しませんが、町役場の担当者が同行します。

2019年
11月9日(土)

申込期限 2019年10月11日

※お申し込み多数の場合は抽選となります
ので予めご承知をお願い致します。

小中学校・子どもセンターを見学!
湖畔で南佐久の味覚ランチ!
農園でりんご狩り!

ツアー日程

10:05 北陸新幹線・佐久平駅
新幹線改札口前 集合

10:15 佐久平駅よりバスで出発

10:35 佐久穂町内巡り

車窓より雁明団地・千曲病院・スーパー
佐久穂町役場・銀行・海瀬保育園・茂来館
佐久穂町子どもセンターをご紹介します

10:55 佐久穂小・中学校

教育環境の紹介と校内見学(約30分)

11:35 りんご狩り(須田農園)

地元子育て世代との交流(約30分)

12:10 小海町内巡り

車窓より本間大田団地・小海分院
小海町役場・直売所・スーパーなどをご紹介します

12:37 松原湖・立花屋

昼食・先輩移住者との交流(約90分)

14:17 小海町内巡り

車窓より八峰の湯・美術館
松原湖高原別荘地をご紹介します

14:33 小海町子どもセンター

先輩移住者との交流(約30分)

15:45 佐久平駅到着



新幹線はくたか555号・金沢行
東京発8:44→佐久平着9:58
新幹線あさま624号・東京行
佐久平発16:02→東京着17:20
参考:8月15日現在

お申し込みについての詳しい情報は裏面をご覧ください

旅行企画・実施・お申込
信州南佐久観光局(一般社団法人アンテナさくほ)

体験イベント企画・実施・お問合せ
佐久穂町役場・小海町役場

本ツアーに参加されるお客様は信州南佐久観光局へお申込みの上、
募集型企画旅行契約を締結していただきます。

▶ お申込

申込書をダウンロードの上、郵送・Eメール・またはFAXにてご送付
ください。

お申込期限：2019年10月11日（金） 当日の消印有効



▶ ご通知

10月11日以降参加の可否を郵送にてご通知いたします。

※旅行契約は、信州南佐久観光局が契約の締結を承諾したときに成立するものとします。旅行契約の成立後、最終のご案内を送付いたします。
※お申込み多数の場合、抽選とさせていただきます。最少催行人数に達せず、ツアーを中止する場合、既にお申込みのお客様にはお申込締切日(10月11日)以降に速やかにご連絡いたします。

《 申込書のダウンロード 》

両町のホームページからダウンロードしてください。

佐久穂町



<https://www.town.sakuho.nagano.jp/iju/>

小海町



<http://www.koumi-town.jp/office2/archives/ijyuteijyu/>

《 申込書送付先 》

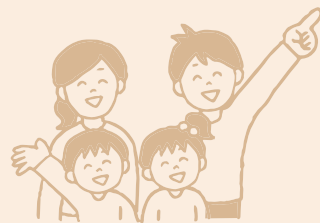
信州南佐久観光局（一般社団法人アンテナさくほ）

〒384-0503

長野県南佐久郡佐久穂町海瀬 323-4

Eメール：an.sakuho@gmail.com（担当：佐塚）

FAX：0267-88-6388



お問い合わせ

佐久穂町役場 総合政策課 政策推進係 担当：水嶋、笹崎 TEL.0267-86-2553

小海町役場 総務課 渉外戦略係 担当：島田、篠原 TEL.0267-92-2525

●旅行条件（抜粋）国内募集型企画旅行

※この旅行は、信州南佐久観光局（一般社団法人アンテナさくほ 第3種旅行業長野県知事登録旅行業第3-595）が旅行実施するものであり、お客様は信州南佐久観光局と募集型企画旅行契約を締結することになります。

※募集型企画旅行契約は、当社が契約の締結を承諾し、申込金（代金が5000円以上の場合、旅行代金の20%）を受理した時に成立するものとします。

※旅行代金に含まれるもの：コースに明示した入場料金、宿泊代金、食事代金、運送機関の運賃・消費税等の諸税・イベント参加費。旅行代金に含まれないもの：コースに含まれない交通費等の諸費用、個人的性質の諸費用。

※取消料等：ご契約成立後、お客様のご都合で旅行を取り消される場合には、旅行代金に対してお一人につき次の料率で取消料をいただきます。旅行開始日の前日から起算してさかのぼって：21日目にあたる日まで無料/20日目以降8日目に当たる日まで20%/7日目以降2日目に当たる日まで30%/前日40%/当日50%/出発後（無連絡不参加）100%

※旅行の中止やスケジュール変更について：当社は、予約人員が最少催行人数を下回った場合には中止いたします。また天災地変、戦乱、暴動、交通事情、気象条件その他やむをえない事由により旅行内容を変更または中止する場合があります。あらかじめご了承ください。

※その他最終の行程内容、集合場所、集合時間等をご旅行契約後にお渡しいたします契約書面にてご案内いたします。

※お申し込みの際には、必ず旅行条件書（全文）をお受け取りいただき、事前にご確認の上お申し込みください。

※国内旅行保険加入のすすめ：安心してご旅行いただくために、お客様ご自身で保険をおかけすることをお勧めします。